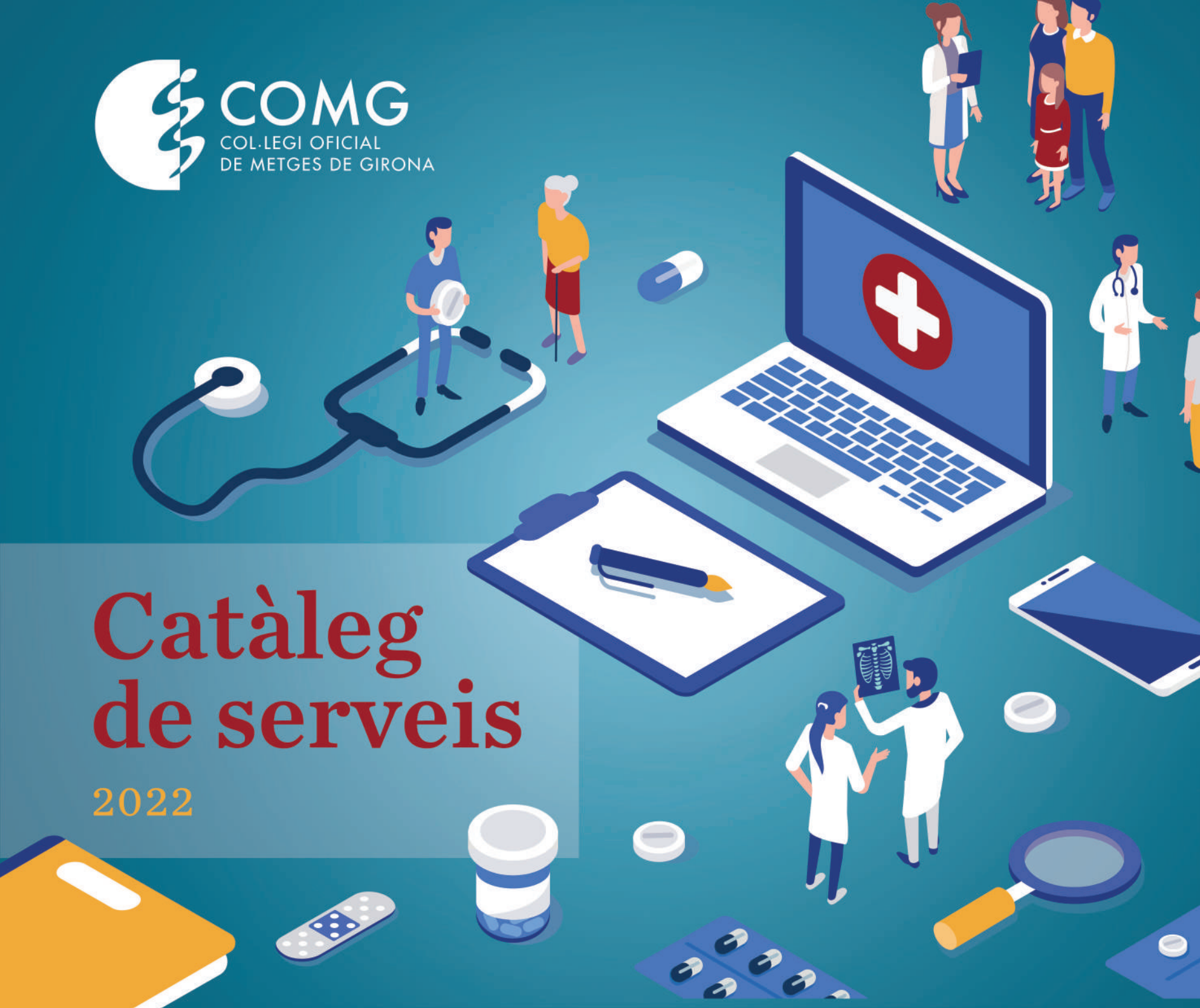


Catàleg de serveis

2022



Índex

El col·legi

Estructura organitzativa

Programa de govern 2022-2026

Els nostres serveis

- | | |
|----------------------------------|---|
| 01. Col·legiacions | 10. El COMG-Ajuda |
| 02. Serveis jurídics | 11. Secció de Metges Sèniors |
| 03. Assegurances | 12. Secció d'Assegurança Lliure |
| 04. Formació | 13. Secció de Metges Joves i MIR |
| 05. Premis Bonastruc ça Porta | 14. Grup de treball de Promoció de la Salut (GPS) |
| 06. Salut i benestar del metge | 15. OMEGI |
| 07. Programa de Protecció Social | 16. Utilització d'espais |
| 08. GIPS | 17. Comunicació |
| 09. Fundació Pascual i Prats | 18. App |

El col·legi

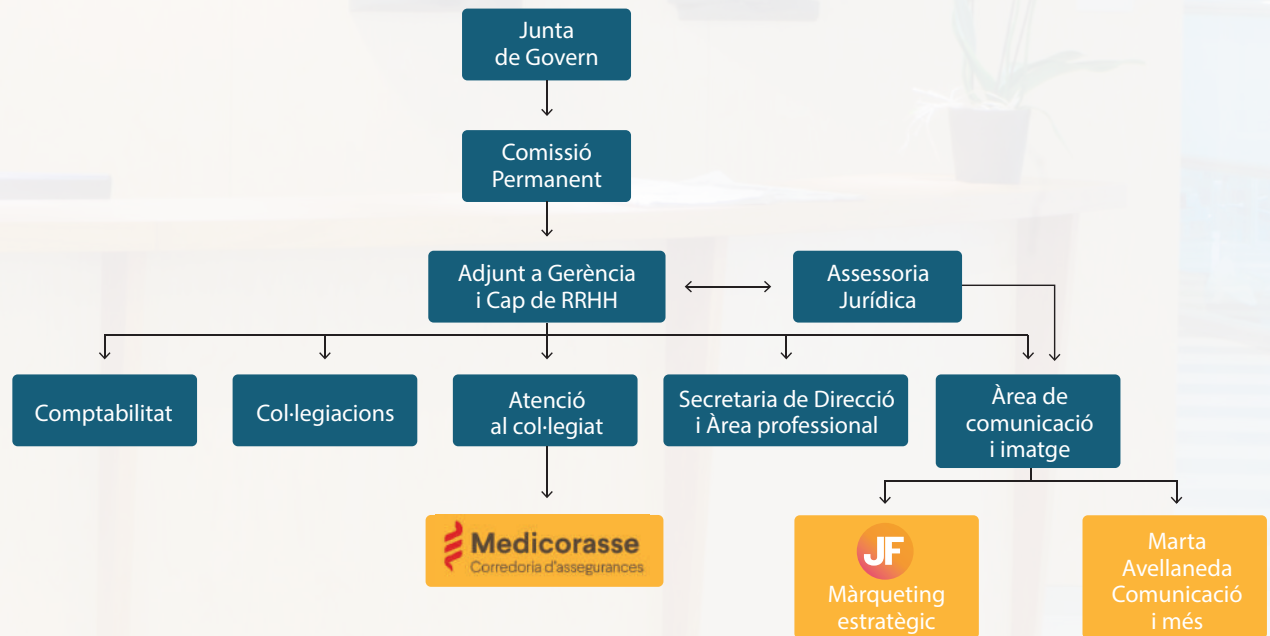
El Col·legi Oficial de Metges de Girona (COMG), fundat fa més de 125 anys, té com a finalitat defensar els interessos dels professionals mèdics de les comarques gironines i contribuir a la millora de la salut comunitària.

El 1894 es va crear el Sindicat de Metges Gironí, el primer organisme professional de caràcter mèdic de l'estat espanyol. Quatre anys més tard, com a conseqüència de la instauració obligatòria de la col·legiació mèdica, el 18 de juliol de 1898, va tenir lloc a Girona la Reunió General Extraordinària del Sindicat de Metges Gironí que va passar a anomenar-se Col·legi Oficial de Metges de Girona.

Els **objectius** del COMG són prestigiar la figura del metge, representar el col·lectiu, servir el col·legiat i donar suport a projectes mèdics i científics.



Estructura organitzativa





Programa de Govern 2022-2026

El nostre programa es fonamenta en els principals valors de la professió que van fonamentar el 3r Congrés de la Professió Mèdica de 2016, i la posterior Declaració de Girona.

- **Professionalitat.** Cap als pacients i els companys, amb l'objectiu de fomentar un exercici mèdic responsable i competent. El lideratge i el treball en equip han de guiar una professió moderna i de futur.
- **Compromís.** Amb un sistema sanitari de qualitat, públic i privat, amb l'objectiu de preservar un dels tresors del nostre país que cohesiona la nostra societat. Les condicions dels metges han d'estar a l'alçada del seu compromís i dedicació per poder oferir l'assistència sanitària més integral per a malalts, i no tant per a malalties, com demana el futur de la professió.
- **Transparència.** Amb una gestió rigorosa i de rendició de comptes davant els col·legiats amb l'objectiu de dur a terme una acurada gestió de totes les eines necessàries per a un exercici mèdic amb garanties.
- **Honestedat.** A través d'un lideratge sincer i compromès amb la professió i el col·lectiu mèdic. L'autoexigència i l'altruisme són valors que tradicionalment han definit la professió i que hem de continuar aplicant, a tots els nivells, en la gestió dels òrgans de representació mèdics.

Compromís amb un sistema sanitari de qualitat

Defensem un sistema sanitari de qualitat, tant públic com privat, posant un especial èmfasi en la salut global i en la salut del planeta. El COMG estarà vigilant i amb tots els canals de representació oberts per fer realitat les demandes llargament esperades.

- Seguirem lluitant per la millora de les condicions professionals dels metges
- Continuarem fent escoltar la veu dels metges i metgesses davant les administracions locals, catalanes i espanyoles i els diferents estaments mèdics
- Mantindrem i defensarem un model d'organització que garanteixi un Col·legi independent d'interessos
- Farem valdre l'Observatori del Campus de Salut Girona – Nou Trueta que hem impulsat l'abril del 2022
- Continuarem desenvolupament la campanya “Menys plàstic, més salut”, creada el 2019

Suport en el desenvolupament mèdic

Donem suport al desenvolupament mèdic amb ajudes per a la formació, sent atractius pels MIR i establint un model d'acreditació professional just i fàcil pels metges i metgesses. També donarem suport a les iniciatives de la col·legiació.

- Potenciarem l'Ajuda al Talent Gironí creat el 2022
- Enfortirem i difondrem la marca MIR Girona per atraure els metges joves
- Seguint les conclusions del 3r Congrés de la Professió Mèdica de Catalunya, fomentarem l'acreditació de les competències dels professionals mèdics
- Contribuirem a desenvolupar i a potenciar les iniciatives col·legials

Utilitat i transparència

Serem útils i transparents per la col·legiació, seguint millorant les fonts de finançament del COMG, enfortint un Programa de Protecció Social (PPS) potent, amb iniciatives vinculades al benestar emocional, i consolidant una APP que permeti una relació bidireccional i que ha de ser el portal de la recepta electrònica privada. També incrementarem la utilització de les noves instal·lacions col·legials.

- Enfortirem el Programa de Protecció Social
- Continuarem atorgant una especial consideració als metges i metgesses sènior
- Potenciarem l'ús de la tercera planta del COMG
- Consolidarem l'APP "Metges de Girona"
- Mantindrem una bona gestió de les finances del COMG, amb uns comptes sanejats

Lideratge amb veu pròpia

Posarem en valor la història i la vessant més altruista de la professió a través del projecte de digitalització dels fons documentals del COMG i de continuar col·laborant amb els projectes de cooperació sanitària del territori a través del COMG-Ajuda. També continuarem prestigiant la figura del metge.

- Culminarem la digitalització dels fons documentals del COMG
- Continuarem impulsant la cooperació sanitària a través del COMG-Ajuda
- Continuarem prestigiant la figura del metge



Els nostres serveis

Posa't en contacte amb nosaltres i t'aconsellarem.

Ho pots fer venint a la nostra seu o contactant-nos a través del nostre telèfon o les xarxes socials.

Gaudeix dels serveis que et podem oferir!



01.

Col·legiacions

T'assessorem per realitzar les gestions de col·legiació i de signatura electrònica, entre d'altres.

Quotes col·legials

El COMG va aprovar en assemblea l'establiment d'un sistema objectiu de quotes col·legials per a determinar supòsits i la regularització de la quota d'entrada per fer-la més equitativa.

El COMG acredita la col·legiació d'un professional, la seva especialitat i la seva legitimitat.

Recepta electrònica privada

El COMG, a través d'un conveni amb REMPE, ofereix la recepta electrònica privada a tota la col·legiació de forma gratuïta. Per usar la plataforma és imprescindible estar registrat a l'app del COMG Metges de Girona.



02.

Serveis jurídics

Des de l'assessoria jurídica del COMG s'ofereix tota mena d'orientació i assessorament jurídic gratuït als col·legiats en relació a qüestions de dret civil, penal, administratiu, laboral i seguretat social i aspectes relacionats amb l'exercici professional.

Si pateixes una agressió, informa'ns!

Si en algun moment pateixes una agressió, i davant el temor i el malestar que et pugui suscitar el fet de dur a terme una denúncia davant els jutjats, el COMG t'ofereix presentar-se com a acusació en la teva defensa i en la de la professió. Informa'ns!



03.

Assegurances personals

“La teva vida i la dels teus”

Assegurances de vida, accidents, salut, incapacitat temporal, assistència en viatge, estalvi i pensions, dependència.

“Els teus vehicles”

Assegurances de turismes i vehicles comercials, motos, ciclomotors, quads, retirada de carnet, vehicles de substitució, bicicletes, embarcacions de lleure.

“El teu habitatge i segona residència. La consulta, el teu despatx, la teva oficina”

Assegurances de la llar i segona residència, protecció jurídica i familiar, consultes, despatxos i oficines, reclamació de factures impagades, avaria de maquinària i equips electrònics.





Assegurances professionals

“La teva responsabilitat professional”

Assegurances de responsabilitat civil professional i de societats, protecció jurídica exclusiva pel personal sanitari (inclou un subsidi per inhabilitació).

“MEL. Assegurança integral pel metge d'exercici lliure”

Servei d'assegurances dissenyat per cobrir les necessitats dels metges que treballin per compte propi.

04.

Formació



IFMIL

L'Institut de Formació Mèdica i Lideratge és l'aposta dels Col·legis de Metges de Barcelona, Girona, Lleida i Tarragona per la formació mèdica continuada de qualitat, una eina necessària perquè metges i metgesses exerceixin la medicina amb els valors del professionalisme, assumint lideratge i promovent la salut de la societat i de les persones.

Formació continuada

El COMG facilita tota la informació referent a la formació que es realitza en diferents organismes reconeguts, certificats i especialitzats en el context sanitari. També ofereix la possibilitat de realitzar jornades formatives in situ, proposades per la pròpia col·legiació, i que puguin ser degudament acreditades per la Universitat de Girona o altres centres.



Beques

El COMG té assignades unes partides pressupostàries anuals destinades a la formació dels metges.



Destinades al pagament de la matrícula d'estudiants de medicina.



Destinades al finançament anual d'estades a l'estranger d'estudiants de medicina.



Destinades al finançament de la rotació a l'estranger de metges MIR col·legiats al COMG.



Destinades al finançament de treballs que aportin solucions tecnològiques per a pacients i/o professionals mèdics.

Ajudes al Talent Gironí

Destinades a personal sanitari que ha acabat la residència per combinar l'activitat assistencial amb la investigació. Impulsades pel Dipsalut i l'IDIBGI en col·laboració amb el COMG, ICS, IAS, ICO i IDI.

Beques per a especialització mèdica atorgades pel Patronat Joan Bruguera (format pel COMG, UdG i Ajuntament de Girona)



05.

Premis Bonastruc ça Porta

Des del 2016, el Col·legi Oficial de Metges de Girona entrega els Premis Bonastrucça Porta a la trajectòria professional mèdica a aquells metges o equips de metges gironins que han excel·lit en el camp de la medicina.

Els premis, que porten el nom del considerat primer gran metge de Girona, reconeixen tant equips assistencials, per subratllar la importància del treball en equip, com professionals mèdics individuals de llarga trajectòria, amb la finalitat de retre'ls un homenatge per haver dedicat tot una vida a la medicina.

Els guardons s'entreguen anualment el mes de maig en una cerimònia a Girona i són obra de l'escultor figuerenc, David Anson.





Premis
**Bonastruc
ça Porta**
Col·legi Oficial de Metges de Girona



06.

Salut i benestar del metge

El Col·legi Oficial de Metges de Girona ofereix als seus col·legiats programes i serveis per ajudar-los a mantenir les millors condicions per exercir la professió mèdica.

Fundació  GALATEA

Programa d'Atenció Integral al Metge Malalt (PAIMM)

El Programa d'Atenció al Metge Malalt (PAIMM) és un programa, pioner a Europa, d'atenció integral per a metges amb un trastorn mental greu o una addicció a l'alcohol i/o a altres drogues.

És un programa gestionat per la Fundació Galatea en col·laboració amb el Departament de Sanitat i Seguretat Social de la Generalitat de Catalunya i altres organismes.





Servei de Suport Emocional als Professionals de la Salut (SEPS)

El Servei de Suport Emocional als Professionals de la Salut (SEPS) és un servei dirigit a professionals de la salut col·legiats que presenten malestar emocional.

És un servei suportat per la Fundació Galatea que disposa d'una línia d'ajudes econòmiques per aquells professionals que el sol·licitin.

Oferta formativa

Àmplia oferta formativa, pràctica i de fàcil realització, per fer arribar als professionals de la salut els conceptes clau, les habilitats i actituds necessàries sobre la cura de la pròpia salut.



07.

Programa de Protecció Social (PPS)

El Programa de Protecció Social (PPS) té l'objectiu de promoure el benestar i la qualitat de vida dels metges i dels seus familiars directes que presenten algun tipus de necessitat social, econòmica o vinculada a situacions de dependència o discapacitat.

Els processos de treball del Programa de Protecció Social s'inicien mitjançant un assessorament personalitzat i confidencial, per part d'una treballadora social experta. A partir d'una primera posta en contacte i d'una recollida d'informació inicial, es recomanen les opcions més adients a cada sol·licitant.



08.

GIPS

El Grup Interdisciplinari de Professionals vinculats amb la salut (GIPS) és un espai de participació i col·laboració dels metges i metgesses amb professionals de diverses disciplines, tant sanitàries, com d'altres que, tot i no ser estrictament mèdiques o assistencials, tenen cada dia més presència en el diagnòstic, terapèutica i prevenció de malalties (bioenginyers, bioinformàtics, biofísics, biòlegs, titulats en biomedicina o ciències ambientals, bioquímics, ...).

És un projecte impulsat pel Consell de Col·legis de Metges de Catalunya (CCMC).



09.

Fundació Pascual i Prats

La Fundació Pascual i Prats (FPP) facilita i ajuda el desenvolupament i la gestió de projectes mèdics i científics assumint-ne les tasques de gestió econòmica i administrativa.

El cost administratiu d'aquesta gestió és el 5% del pressupost total del projecte (exempt en la campanya suportcovid19).



FUNDACIÓ
PASCUAL
i PRATS



10.

COMG-Ajuda

El COMG destina el 0,7% del seu pressupost a iniciatives solidàries des de fa 15 anys mitjançant el COMG-Ajuda, un projecte de cooperació sanitària que col·labora amb projectes solidaris per a una sanitat digne a poblacions d'arreu del món.



**COMG
Ajuda**

COL·LEGI OFICIAL
DE METGES DE GIRONA

Alguns projectes:



VicenteFerrer



11.

Secció de Metges Sèniors

La Secció de Metges Sèniors del COMG és un col·lectiu d'uns 600 metges i metgesses que organitza, anualment, conferències i sortides culturals dirigides, especialment, a la col·legiació que ja no està en actiu però, també, obertes a qualsevol professional mèdic interessat.

A més, els facultatius jubilats de l'Hospital Josep Trueta impulsen, anualment, una conferència de prestigi a càrrec de personalitats destacades vinculades a l'exercici mèdic.





12.

Secció d'Assegurança Lliure

Creada el 2 de desembre de 2021, la Secció d'Assegurança Lliure té com a objectiu vetllar pels interessos dels professionals que treballen en el sector privat i dels pacients que en fan ús.

Fenòmens com la informatització i la digitalització, la creació de grups hospitalaris o gabinets que gestionen tota l'activitat financera o la pressió de grups asseguradors sobre els usuaris, pacients, professionals o centres impacten de manera molt negativa en el col·lectiu mèdic.

L'antic triangle pacient-metge-asseguradora es veu modificat per aquests factors i aquesta secció específica s'encarrega de conèixer de primera mà el que passa a Catalunya i a l'Estat.



13.

Secció de Metges Joves i MIR

La Secció de Metges Joves i MIR és un grup format per residents i col·legiats joves a través del qual s'impulsen diferents iniciatives i projectes amb l'objectiu d'aportar noves perspectives i coneixements en àmbits com la tecnologia, la sostenibilitat o altres temes d'interès.

També s'encarreguen d'organitzar una jornada anual de benvinguda pels nous metges residents i de tot el relatiu a aquest col·lectiu.

Si et vols posar en contacte amb el col·lectiu, pots fer-ho a través del correu metgesjoves@comg.cat i seguir-los al compte de Twitter [@comgjoves](https://twitter.com/comgjoves).

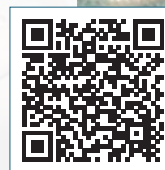




14.

Grup de treball de Promoció de la Salut (GPS)

El Grup de Treball de Promoció de la Salut del COMG està format per un col·lectiu de metgesses col·legiades promogut pel Dipsalut. Treballa en un projecte multidisciplinari per aportar als professionals sanitaris les eines necessàries per tal d'invocar la població general en la seva pròpia salut, amb una activitat més activa i positiva.



15.

OMEGI

L'Orquestra de Metges de Girona (OMEGI), és una orquestra de professionals de la medicina i d'enamorats de la música. Neix el març de 2022 a partir de la passió musical que senten un grup de col·legiats, amb el suport del COMG.

Formada per una vintena de membres, tots els metges i metgesses de Girona que tinguin una afició musical hi són benvinguts, tant els que han començat d'adults com aquells que ho van fer de joves o nens i que han anat compaginant l'afició amb la professió mèdica.





16.

Utilització d'espais

La col·legiació pot fer ús de les instal·lacions del COMG per a ús individual o col·lectiu.

El COMG disposa d'una sala d'actes, estrenada el 2021, amb capacitat per a 120 persones. Se situa a la tercera planta de l'edifici Fòrum, edifici on hi ha la seu col·legial.

La sala forma part d'una reforma integral de la planta per aprofitar l'espai existent i posar-lo a disposició de la col·legiació. Aquesta reforma també inclou una aula de formació, sales polivalents i la biblioteca del COMG que s'ha traslladat a aquest nou espai.



17.

Comunicació

El COMG disposa d'eines de comunicació bidireccional al servei del col·legiat.

Butlletí mensual.

Enviat via e-mail mensualment.

Pàgina web.

Amb informació rellevant i formularis de contacte directes.

Adreça de correu electrònic.

Domini@comg.cat a disposició del col·legiat.

Anuari

Edició anual per recopilar l'activitat del COMG.

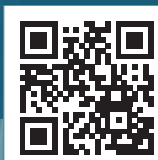
Xarxes socials.

Amb informació actualitzada on time.

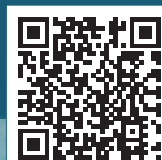
Facebook



Twitter



Youtube



Flickr



Instagram





18. App

L'app Metges de Girona és un canal de comunicació dirigit a la col·legiació del COMG.

S'ha desenvolupat amb l'objectiu d'apropar als metges i metgesses l'activitat del seu col·legi professional i les gestions i tràmits. També permet modificar les dades col·legials, reservar sales i estar al dia de les notícies. L'aplicació també està pensada per establir una relació bidireccional amb la col·legiació.

L'app permet, com a principals avantatges:

1. Signar electrònicament de forma segura transaccions i accessos (és imprescindible per utilitzar la recepta electrònica privada)
2. Descarregar certificats de renda i de col·legiació
3. Portar el carnet col·legial de forma digital a la butxaca
4. Opinar sobre aspectes de l'actualitat i de la professió a través d'enquestes breus





Col·legi Oficial de Metges de Girona

Albereda 3-5 17004 Girona

972 20 88 00

www.comg.cat · comg@comg.cat



COMG.Girona



COMGGirona



comgirona